

# Ειδικά συμβεβλημένα νοσοκομεία

Περισσότερα προνόμια για όλους τους πελάτες της Groupama Ασφαλιστικής με προγράμματα νοσοκομειακής περίθαλψης.



**Groupama**  
ΑΣΦΑΛΙΣΤΙΚΗ



## Σίγουρα δίπλα σας

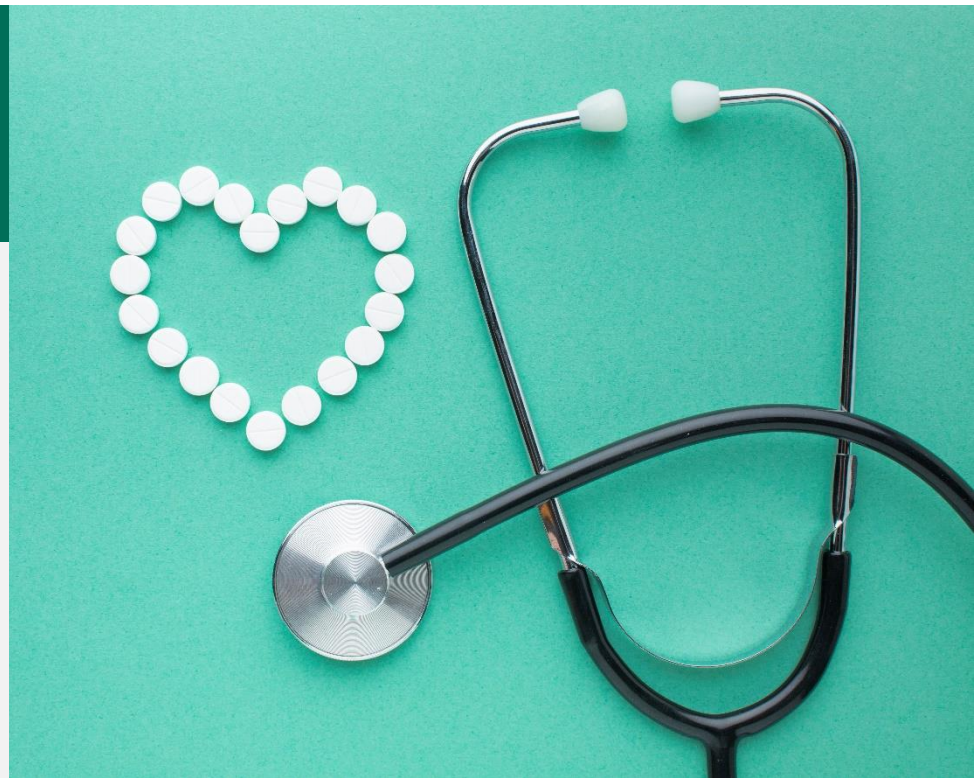
Η Groupama Ασφαλιστική, στην προσπάθεια βελτίωσης των παρεχόμενων υπηρεσιών της, δημιούργησε **ειδικά Συμβεβλημένα Νοσηλευτικά Ιδρύματα**, τα οποία προφέρουν στους πελάτες **αποκλειστικά προνόμια σχετικά με τις νοσηλείες**.

Στην κατηγορία αυτή, έχουν ενταχθεί ο **Όμιλος Ιατρικού Αθηνών** με τις κλινικές Ιατρικό Κέντρο Αθηνών, Παιδιατρικό Κέντρο Αθηνών, Ιατρικό Π. Φαλήρου, Ιατρικό Διαβαλκανικό Θεσσαλονίκης, Ιατρικό Ψυχικού, Ιατρικό Περιστερίου.

Τα συγκεκριμένα προνόμια θα ισχύουν για το σύνολο των ασφαλισμένων που έχουν νοσοκομειακό πρόγραμμα (ατομικό ή ομαδικό) της Groupama Ασφαλιστικής.

**Οι εκπτώσεις ισχύουν με ταυτόχρονη χρήση του ασφαλιστικού σας φορέα.**

Σε όλες τις νοσηλείες σας, θα πρέπει να επικοινωνείτε με το συντονιστικό κέντρο της Groupama (210 3295111 ή 800 11 93800), ώστε να ενημερώνετε για τις καλύψεις του προγράμματός σας καθώς και για το νοσηλευτικό ίδρυμα.





# Ειδικά Συμβεβλημένα Νοσηλευτικά Ιδρύματα



Αποκλειστικά Προνόμια για **Ενήλικες**

|   | <b>Όμιλος Ιατρικού Αθηνών</b><br>Ιατρικό Αθηνών, Ιατρικό Π. Φαλήρου, Ιατρικό Διαβαλκανικό Θεσσαλονίκης,<br>Ιατρικό Ψυχικού, Ιατρικό Περιστερίου | <b>Ενδεικτικά παραδείγματα</b>  |
|---|---|---|
| <b>Εσωτερική Νοσηλεία</b><br>(ατομικό συμβόλαιο -<br>ομαδικό συμβόλαιο) | <ul style="list-style-type: none"> <li>Μείωση της απαλλαγής ή/και συμμετοχής έως €600</li> </ul>  | <ul style="list-style-type: none"> <li>Νοσηλεία: €5.000 / Συμμετοχή: €1.500 – Συμμετοχή μετά τη μείωση: €900</li> </ul>   |
| <b>Ημερήσια Νοσηλεία</b><br>(ατομικό συμβόλαιο -<br>ομαδικό συμβόλαιο)  | <ul style="list-style-type: none"> <li>Μείωση της απαλλαγής ή/και συμμετοχής έως €300</li> </ul>  | <ul style="list-style-type: none"> <li>Νοσηλεία: €5.000 / Συμμετοχή: €1.500 – Συμμετοχή μετά τη μείωση: €1.200</li> </ul> |

→ Ενήλικες : εξαιρούνται όλες οι χημειοθεραπείες και οι εγχύσεις φαρμάκων, καθώς και οι αμοιβές των ιατρών, τα ειδικά υλικά και τα φάρμακα.

→ Η εταιρεία διατηρεί το δικαίωμα να τροποποιεί το περιεχόμενο του καταλόγου των ειδικών συμβεβλημένων νοσηλευτικών ιδρυμάτων καθώς και των παροχών, εάν και όταν η ίδια το κρίνει αναγκαίο.

→ Τα προνόμια ισχύουν για όλα τα νοσοκομεία του Ομίλου Ιατρικού Αθηνών

→ **Οι εκπώσεις ισχύουν με ταυτόχρονη χρήση του ασφαλιστικού σας φορέα**



# Ειδικά Συμβεβλημένα Νοσηλευτικά Ιδρύματα



Αποκλειστικά Προνόμια για **Παιδιά**

|  | Όμιλος Ιατρικού Αθηνών<br>Παιδιατρικό Κέντρο Αθηνών   | Ενδεικτικά παραδείγματα   |
|--|---|---|
| <b>Εσωτερική Νοσηλεία ή Ημερήσια Νοσηλεία</b><br>(ατομικό συμβόλαιο - ομαδικό συμβόλαιο) | <ul style="list-style-type: none"><li>▪ Για νοσηλείες έως €3.000 μείωση της απαλλαγής ή/και συμμετοχής έως €500</li><li>▪ Για νοσηλείες άνω των €3.000 μείωση της απαλλαγής ή/και συμμετοχής έως €1.000</li><li>▪ Μείωση της απαλλαγής ή/και συμμετοχής του κατά 50% με ανώτατο ποσό τα €500 <b>όταν δεν συμμετέχει ο ΕΟΠΠΥ</b></li></ul> | <ul style="list-style-type: none"><li>▪ Νοσηλεία: €2.000 / Συμμετοχή: €1.500 – Συμμετοχή μετά τη μείωση: €1.000</li><li>▪ Νοσηλεία: €8.000 / Συμμετοχή: €1.500 – Συμμετοχή μετά τη μείωση: €500</li><li>▪ Νοσηλεία: €8.000 / Συμμετοχή: €500 – Συμμετοχή μετά τη μείωση: €250</li></ul> |

- Παιδιά : εξαιρούνται οι ιατρικές αμοιβές
- Η εταιρεία διατηρεί το δικαίωμα να τροποποιεί το περιεχόμενο του καταλόγου των ειδικών συμβεβλημένων νοσηλευτικών ιδρυμάτων καθώς και των παροχών, εάν και όταν η ίδια το κρίνει αναγκαίο.
- Τα προνόμια ισχύουν μόνο για το Παιδιατρικό Κέντρο Αθηνών
- **Οι εκπώσεις ισχύουν με ταυτόχρονη χρήση του ασφαλιστικού σας φορέα**



**Groupama**  
ΑΣΦΑΛΙΣΤΙΚΗ

*Σίγουρα Σίγηδά σας*



Με ένα **click**  
[www.groupama.gr](http://www.groupama.gr)



Με ένα **tap**  
Groupama NOW app



Με ένα **call**  
800 11 93800 - 210 329 5111



Με ένα **visit**  
270 ασφαλιστικοί σύμβουλοι  
950 συνεργαζόμενοι πράκτορες

